



開催概要

主催 社団法人 日本施設園芸協会

会期 2012年7月25日(水)～27日(金)

開場時間 10:00～17:00

展示規模 国内外150社・350小間

会場面積:8,670㎡(東京ビッグサイト 東4ホール)

来場目標 35,000人 (前回来場者35,137人)



施設園芸・植物工場展

Greenhouse Horticulture &
Plant Factory Exhibition / Conference

当社展示概要

小間番号 : J-08

●植物工場 ゾーン

・閉鎖型苗生産システム 「苗テラス」

実機 W2,000mm × D2,000mm × H2,700mm × 1台

・一段密植栽培システム 「トマトリーナ」

栽培ベンチ : W330mm × D2,000mm × H1,800mm

固定ベンチ × 1台

・葉裁類用新方式養液栽培システム 「ナッパーランド」

実機 1,300mm × 2,000mm × 2式

●ハウス環境の快適化ゾーン「高機能被覆資材」ゾーン

・耐久無滴紫外線カット農PO 「ダイヤスターUVカット」

・高機能内張りカーテン 「快適空乾」

●被覆資材ゾーン

・耐久無滴農散乱光農PO 「美サンランダイヤスター」

・耐久無滴農PO 「ダイヤスター」

・塗布無滴農PO 「イースター」

・次世代農ビ 「ノービエース・みらい」

・保温力強化内張り専用農ビ 「カーテンサンホット」

●灌水及び生分解ゾーン

・散水、灌水チューブ 「エバフロー」「キリコ」

・生分解性マルチフィルム 「カエルーチ」

●中国での展開(ビデオ放映)

・中国無錫での太陽光利用型植物工場紹介ビデオ

●社名変更のお知らせ

●三菱樹脂・三菱ケミカルHDパネル

●花咲きラクダ

レイアウトー平面図



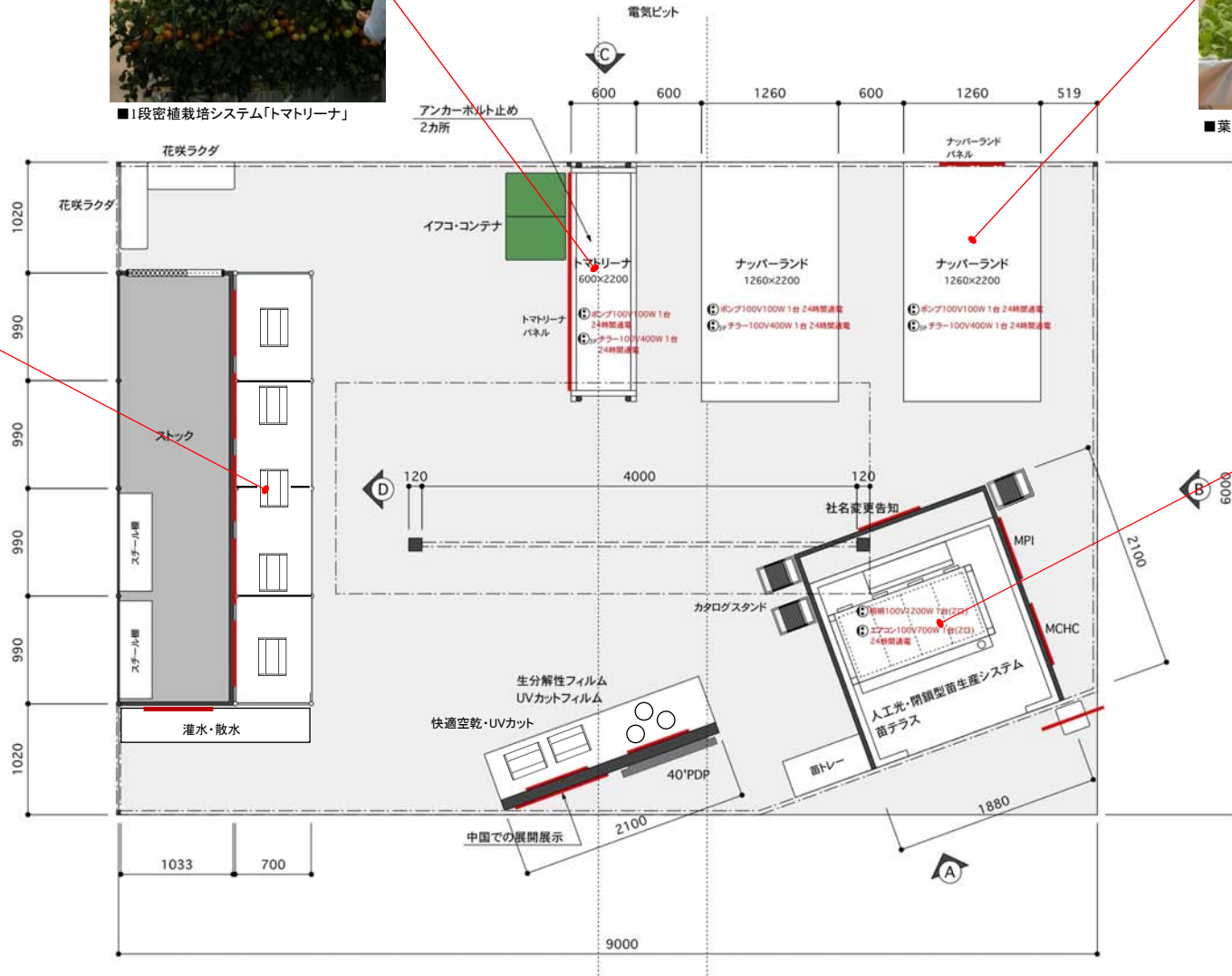
■1段密植栽培システム「トマトリーナ」



■葉菜類用新方式養液栽培システム「ナッパーランド」



■被覆資材コーナー



■人工光・閉鎖型苗生産装置「苗テラス」

写真はいずれも前回のものです